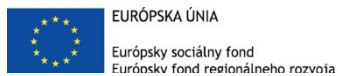


Národný projekt: Duálne vzdelávanie a zvýšenie atraktivity a kvality OVP



Nová záverečná skúška

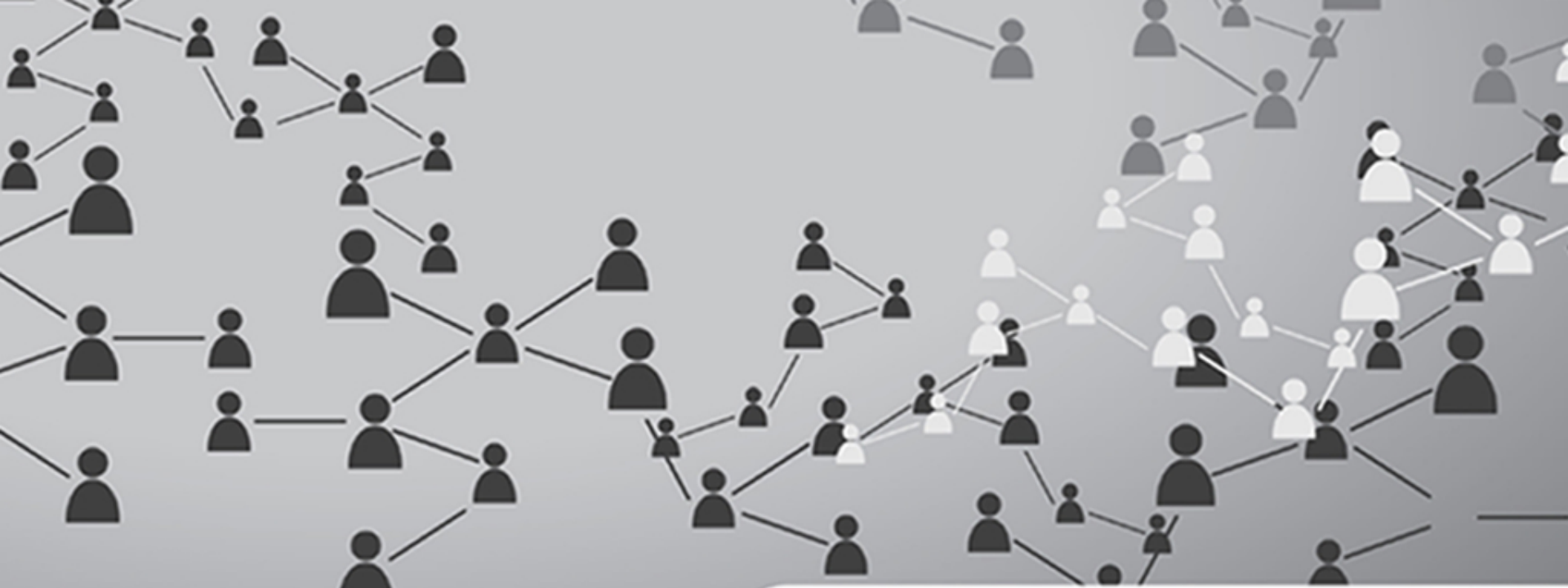
Bratislava

„Tento projekt sa realizuje vďaka podpore z Európskeho sociálneho fondu a Európskeho fondu regionálneho rozvoja v rámci Operačného programu Ľudské zdroje.“

www.siov.sk

www.esf.gov.sk

www.minedu.sk



 MINISTERSTVO
ŠKOLSTVA, VEDY,
VÝSKUMU A ŠPORTU
SLOVENSKEJ REPUBLIKY


DUÁLNE
vzdelávanie


SIOV
štátny inštitút
odborného
vzdelávania

FÚ 13 Nová záverečná skúška

Tento projekt sa realizuje vďaka podpore z Európskeho sociálneho fondu a
Európskeho fondu regionálneho rozvoja v rámci Operačného programu
Ľudské zdroje.

www.minedu.sk

www.dualsystem.sk

www.esf.gov.sk

 EURÓPSKA ÚNIA
Európsky sociálny fond
Európsky fond regionálneho rozvoja

 OPERAČNÝ PROGRAM
ĽUDSKÉ ZDROJE

1. Aktuálny stav

- ✓ **Záverečnú skúšku v učebných odboroch upravuje školský zákon a vyhláška o ukončovaní štúdia.**
- ✓ **Obsah ukončovania štúdia záverečnou skúškou upravujú výkonové štandardy odboru vzdelávania, ktoré sú súčasťou vzdelávacích štandardov ŠVP.**
- ✓ **Témy pre záverečnú skúšku schvaľuje riaditeľ školy na návrh predsedu predmetovej komisie školy.**
- ✓ **Témy spracovávajú učitelia odborných predmetov v spolupráci s majstrami odbornej výchovy školy.**

1. Aktuálny stav

- ✓ **Aktuálne nie je jednotný obsah a postup ukončovania štúdia záverečnou skúškou** upravený v legislatíve a ani v pokynoch ministerstva školstva pre stredné školy.
- ✓ **Škola predkladá obsah ukončovania štúdia záverečnou skúškou k vyjadreniu stavovskej a profesijnej organizácii** s vecnou pôsobnosťou k odboru vzdelávania v zmysle zákona o OVP.
- ✓ **V praxi dochádza najmä k výrazným rozdielom v náročnosti skúšobnej úlohy pre praktickú časť skúšky a v dĺžke praktickej časti skúšky**, čoho dôsledkom je výrazný rozdiel v uplatniteľnosti absolventov daného odboru z rôznych škôl vzdelávania na trhu práce.
- ✓ **V praxi sú situácie, že škola prispôsobuje obsah záverečnej skúšky často stavu personálneho zabezpečenia výučby odborných predmetov a stavu vybavenia dielne školy**, v ktorej sa realizuje praktická časť záverečnej skúšky.

1. Aktuálny stav

- ✓ Členom skúšobnej komisie pre záverečnú skúšku je v zmysle školského zákona **aj skúšajúci zástupca SaPO ak je nominovaný zo strany SaPO a v SDV skúšajúci zástupca zamestnávateľa**, s ktorým má žiak uzatvorenú učebnú zmluvu.
- ✓ **Skúšajúci zástupca má oprávnenie klásť otázky a zúčastňovať sa hodnotenia a klasifikácie žiaka v rámci záverečnej skúšky**, ale vzhľadom na počet členov skúšobnej komisie je **jeho názor menšinový**, čo odrádza skúšajúcich zástupcov SaPO od účasti na záverečnej skúške.
- ✓ V zmysle školského zákona sa **pri záverečnej skúšky overujú vedomosti, zručnosti a spôsobilosti žiaka** v danom učebnom odbore.

2. Postup prác a zapojenia odborníkov

Práce sa zamerali na **návrh modelu novej záverečnej skúšky**.

Jedným z **cieľov** tejto aktivity bolo aj **zvýšenie kvality záverečnej skúšky** zavedením **jednotného zadania záverečnej skúšky**, zmenou **zloženia skúšobnej komisie** a zmenou **systemu celkového hodnotenia žiaka** na záverečnej skúšky **v zhode s hodnotiacim štandardom overovania kvalifikácie** v NSK.

Návrh novej záverečnej skúšky bol prerokovávaný na pracovných stretnutiach v Papierničke za účasti zamestnávateľov a škôl v SDV, zástupcov stavovských a profesijných organizácii, zriaďovateľov stredných odborných škôl a zástupcov rezortu školstva.

2. Postup prác a zapojenia odborníkov

Model novej záverečnej skúšky bol overovaný v praxi v dvoch etapách:

I. Etapa – marec až jún 2019

II. Etapa – marec až jún 2020*

Overovanie novej záverečnej skúšky obsahovalo:

- spracovanie dokumentácie k novej záverečnej skúške,
- výber odborov vzdelávania, škôl a zamestnávateľov v SDV pre overovanie novej ZS,
- výber žiakov s učebnou zmluvou pre overovanie novej ZS,
- výber tvorcov jednotných zadaní novej ZS,
- výber skúšobných komisárov pre novú ZS,
- príprava účastníkov overovania novej ZS,
- realizácia novej záverečnej skúšky,
- vyhodnotenie overovania novej ZS.

**Pozn.: Z dôvodu prerušenia vyučovania sa overovanie novej ZS realizovalo v rok 2020 bez účasti žiakov na skúške.*

2. Postup prác a zapojenia odborníkov

Overovanie novej ZS v praxi I. Etapa – 2019

SOŠ	Adresa	Kód a názov odboru	Žiaci SDV	Odvetvový zástupca	SaPO	
SOŠ strojnícka	Športovcov 2, Považská Bystrica	2433 H obrábač kovov	3	Ivan Janáč	SOPK a APZ	Thyssenkrup rothe erde a.s., Považská Bystrica, VOLKSWAGEN SLOVAKIA a.s., Martin
SOŠ technická	Okružná 693, Čadca		1			
Spojená škola	Československej Armády, 24 Martin		3			
SSOŠ DA	Jána Jonáša 45, Bratislava	2487 H 01 autoopravár - mechanik	3	Andrea Ďuricová Matej Kováč	SOPK a APZ	Auto - impex , spol. s r.o. Trstínska cesta 28, 917 01 Trnava
SOŠ automobilová	Coburgova 39, Trnava		3			
SOŠ obchodu a služieb	ul.17 novembra, Čadca	6445 H kuchár	1	Eva Polášková	RÚZ	Wellness Hotel Diplomat ****, Ul. 1 mája 14/460 013 13 Rajecké Teplice
Hotelová akadémia,	čs. Brigády 1804, Liptovský Mikuláš		2			
SOŠ JB	Bocatiova 1, Košice		2			

2. Postup prác a zapojenia odborníkov

Overovanie novej ZS v praxi II. Etapa – 2020

SOŠ	Adresa		Kód a názov odboru	Žiaci SDV	Odvetvový zástupca	SaPO	Zamestnávateľ
Stredná odborná škola	Dubnica nad Váhom	Bratislavská 439/18	2423 H nástrojár	6	Freiwald/Janáč	SOPK a APZ	HF NaJUS, a.s., Porsche-Werkzeugbau, Dubnica nad Váhom
Spojená škola	Martin	Československej armády 24	2683 H 11 elektromechanik - silnoprúdová technika	5	Pivovarová	SOPK a APZ	ŽOS Vrútky a.s., Dielenská Kružná 2 038 61 Vrútky
SOŠ obchodu a služieb	Prievidza	Nábřežie J. Kalinčiaka 1	2980 H pracovník v potravinárstve - výroba trvanlivých potravín	10	Baršváryová, Korpáš	SPPK	NESTLÉ SLOVENSKO, s.r.o., Košovská cesta 11, 971 27 Prievidza
SOŠ drevárska	Topoľčany	Pílska 7	3355 H stolár	6	Záborský	RÚZ	DECODOM s. r. o., Pílska 7, 955 13 Topoľčany
Hotelová akadémia	Liptovský Mikuláš	Čs. brigády 1804	6445 H kuchár	9	Polášková	RÚZ	TMR, a.s., Demänovská dolina 72, Liptovský Mikuláš

2. Postup prác a zapojenia odborníkov

Zapojenie odborníkov:

- zástupcovia odvetví nominovaní SaPO s vecnou pôsobnosťou k odborom vzdelávania,
- odborní garanti pre skupinu odborov vzdelávania ŠIOV,
- zástupcovia SaPO v NP Duál,
- odborníci z praxe - zamestnanci škôl, zamestnávateľov a združení zamestnávateľov nominovaní SaPO,

3. Návrh riešenia / Výstup

Nová záverečná skúška prinesie pre prax:

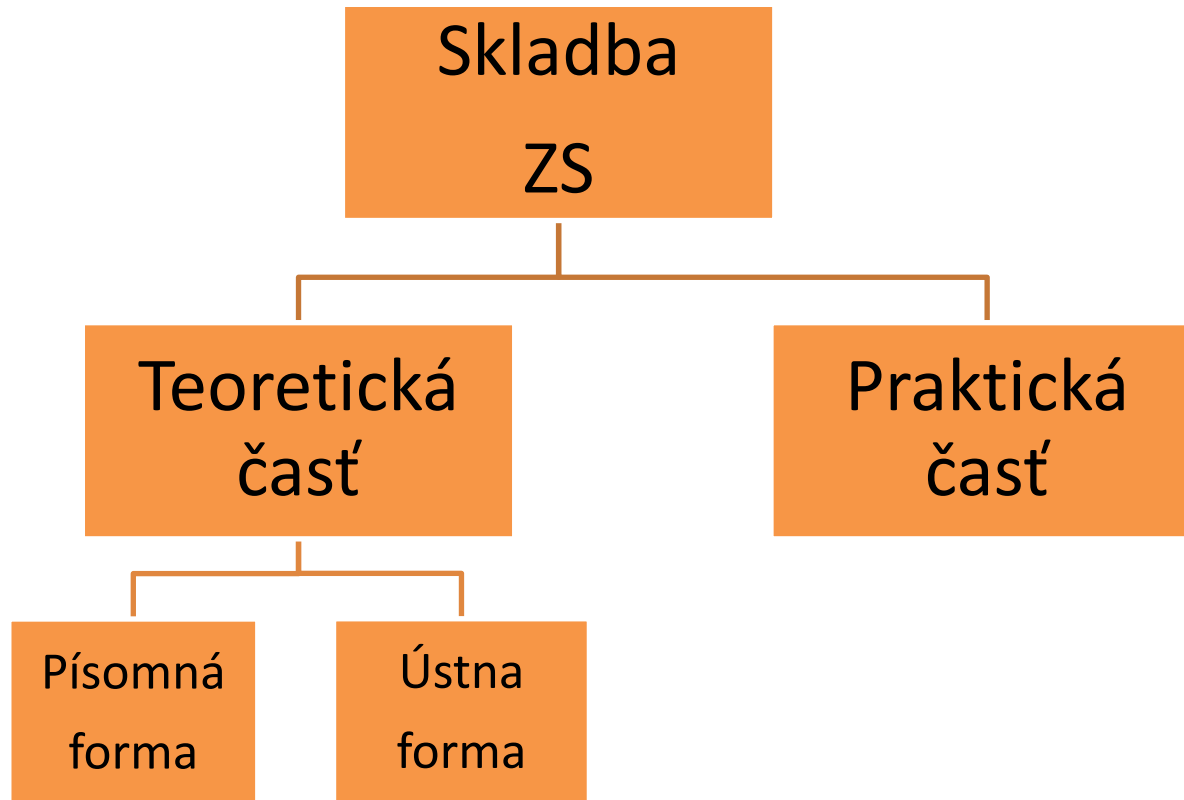
- ✓ **Cieľom novej záverečnej skúšky je overiť nadobudnutie odbornej spôsobilosti** pre výkon povolania.
- ✓ Pri záverečnej skúške **žiak preukazuje úroveň získaných kompetencií, odborných vedomostí, zručností a spôsobilostí** vrátane schopnosti riadiť svoje konanie vo vzťahu k vykonávaným procesom zodpovedajúcim záverečnej skúške.
- ✓ **Obsah záverečnej skúšky v SDV** pre každý odbor samostatne **bližšie špecifikuje vzdelávací poriadok** odboru vzdelávania.

3. Návrh riešenia / Výstup

Nová záverečná skúška prinesie pre prax:

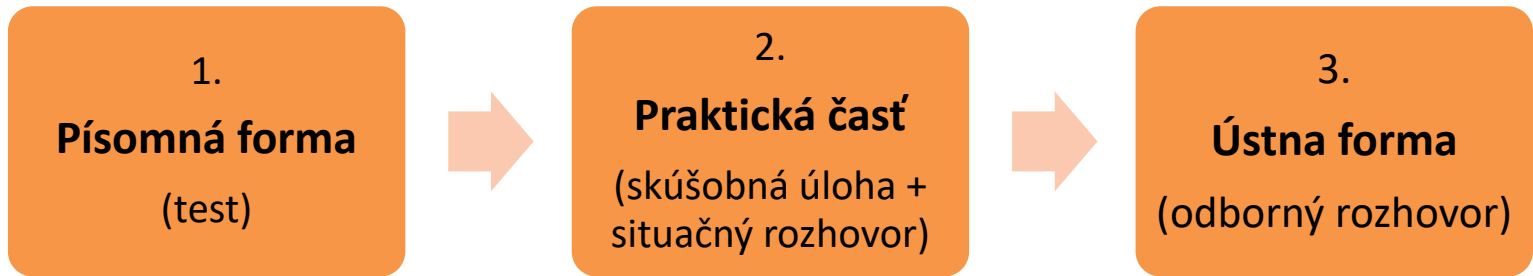
- ✓ **Jednotné zadanie záverečnej skúšky** pre daný odbor vzdelávania na všetkých stredných odborných školách.
- ✓ V skúšobnej komisii budú mať **skúšajúci zástupcovia zamestnávateľov väčšinové zastúpenie**.
- ✓ **Jednotný systém hodnotenia žiaka v jednotlivých častiach záverečnej skúšky a jednotné celkové hodnotenie žiaka** pri záverečnej skúške zosúladené s hodnotiacim štandardom overovania kvalifikácie upraveným v NSK.

3. Návrh riešenia / Výstup



3. Návrh riešenia / Výstup

Poradie realizácie jednotlivých častí ZS:



3. Návrh riešenia / Výstup

Úlohy pre ZS:

- **Vypracovávajú sa v jednotnej forme v gescii SaPO s vecnou pôsobnosťou k odboru vzdelávania, v ktorom sa vykonáva záverečná skúška.**
- **Úlohy schvaľuje výbor pre vzdelávanie príslušnej SPO.**
- **Tvorcov tém vyberá SPO v súčinnosti so strednými odbornými školami a zamestnávateľmi v systéme duálneho vzdelávania a schvaľuje štatutár SaPO po prerokovaní vo vzdelávacom výbore SaPO.**

3. Návrh riešenia / Výstup

Úlohy pre ZS:

Teoretická časť ZS:

Písomná forma – jednotný písomný test.

Ústna forma – jednotné otázky pre odborný rozhovor.

Praktická časť ZS:

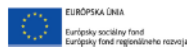
Jednotná forma zadania skúšobnej úlohy.

3. Návrh riešenia / Výstup

Písomná forma teoretickej časti ZS – písomný test

- **Preverenie teoretických vedomostí žiaka.**
- **Realizácia** → miesto určené SPO v spolupráci so školou.
- **Jeden termín** → najviac 35 žiakov/trieda.
- **Trvanie** → 90 minút.
- **Pozostáva z 58 úloh:**
 - 53 testových otázok,
 - 5 otvorených úloh.
- **Obsahové zameranie** → 3 oblasti:
 - *aplikovaná matematika, technológia, odborné kreslenie....*

3. Návrh riešenia / Výstup



11	Text úlohy
Vzorec pre výpočet reznej rýchlosti pri vŕtaní je:	
Odpoveď	
A <input type="checkbox"/>	$v = \pi \cdot D \cdot n$
B <input type="checkbox"/>	$v = \frac{\pi \cdot D \cdot n}{1000}$
C <input type="checkbox"/>	$V = n \cdot D$

12	Text úlohy
Vzniká pri vŕtaní materiálu pomocou vŕtáka teplo?	
Odpoveď	
A <input type="checkbox"/>	Nevzniká
B <input type="checkbox"/>	Vzniká zanedbateľné množstvo tepla
C <input type="checkbox"/>	Vzniká veľké teplo

13	Text úlohy
Aká je základná jednotka dĺžky a ako sa označuje?	
Odpoveď	
A <input type="checkbox"/>	meter -m
B <input type="checkbox"/>	kilometer - km
C <input type="checkbox"/>	decimeter - dm

14	Text úlohy
Čo znamená údaj M 6 x 1,5?	
Odpoveď	
A <input type="checkbox"/>	Presne navŕtaná diera
B <input type="checkbox"/>	Skrutka s priemerom 6 mm
C <input type="checkbox"/>	Metrický závit s priemerom 6 mm a stúpaním 1,5 mm

15	Text úlohy
Na aký účel slúžia koncové mierky?	
Odpoveď	
A <input type="checkbox"/>	Na nastavenie reznej rýchlosti
B <input type="checkbox"/>	Na nastavenie otáčok pri vŕtaní
C <input type="checkbox"/>	Na nastavenie a kontrolu meradla

Štátny inštitút odborného vzdelávania, Bellova 54/A, 837 63 Bratislava

telefón: +421 2 5477 6777, e-mail: kancelaria@siov.sk, web: www.siov.sk, www.dualnysystem.sk



3. Návrh riešenia / Výstup



Časť 2. Otvorené úlohy s vypracovaním riešenia.

1	Text úlohy
Okótujte dĺžkové rozmery súčiastky kótovaním od základne.	
Odpoveď	

3. Návrh riešenia / Výstup

Praktická časť ZS – skúšobná úloha a situačný rozhovor

- **Žiak preukazuje, že je spôsobilý úlohu** analyzovať, zaobstarať si informácie a určiť vhodný postup spracovania.
- **Formu jednotného zadania skúšobnej úlohy** → vydáva SPO.
- **Skúšobná úloha:**
 - **komplexná práca** → zhotovenie výrobku, poskytnutie služby, vykonanie prác (**podniková/cvičná zákazka**).
 - **Trvanie** → najmenej 5 a najviac 24 hodín.
- **Konkrétne zadanie skúšobnej úlohy vypracuje škola v spolupráci so zmluvnými zamestnávateľmi.**

3. Návrh riešenia / Výstup



MINISTERSTVO
ŠKOLSTVA, VEDY,
VÝSKUMU A ŠPORTU
SLOVENSKEJ REPUBLIKY



SIOV
Štátny inštitút
odborného
vzdelávania



DUÁLNE
vzdelávanie



EURÓPSKA ÚNIA
Európsky sociálny fond
Európsky fond regionálneho rozvoja



OPERAČNÝ PROGRAM
ĽUDSKÉ ZDROJE

Zadanie: Skrutkový a kolíkový spoj

1. Zhotovte výrobok podľa predloženej výrobnéj dokumentácie.
2. Orientujte sa vo výrobnéj dokumentácii.
3. Vyhodnocujte priebežne kvalitu vyrobeného výrobku, merania zapíšte v prílohe č. 3 a č. 5, urobte sebakontrolu.
4. Prezentujte obsluhu stroja a výrobu zadania skúšobnej práce.

Pokyny:

- dbajte na dodržiavanie BOZP, noste OOPP, dodržiavajte hygienu práce a čistotu na pracovisku,
- zaradte sa na pridelené výrobné pracovisko, dodržujte všetky predpisy,
- pozorne si preštudujte zadanie,
- dodržujte technologickú disciplínu,
- na pridelenom pracovisku pracujte ako samostatná obsluha stroja,
- samostatne sa orientujte vo výrobnéj dokumentácii,
- vyrábajte výrobok v predpisanej kvalite a toleranciách,
- skalibrujte meradlá, ak je to nevyhnutné k práci,
- vyhodnoťte kvalitu vyrábaného výrobku na pridelených meradlách do predpisanej vyhodnocovacej tabuľky,
- predložte komplexne vyplnené tlačivá a zhotovený výrobok na kontrolu komisii,
- počas práce pracujte samostatne.

Pri vypracovaní využite :

- predpísané OOPP,
- výrobný stroj podľa pridelenéj operácie,
- predpísanú výrobnú a technickú dokumentáciu,
- vstupný materiál,
- náradie, nástroje, meradlá,
- strojnicke tabuľky.

Prílohy:

- Príloha č. 1: Výkres zostavy skrutkového a kolíkového spoja
- Príloha č. 2: Výkres súčiastky – Doska 1
- Príloha č. 3: Kontrolný plán – Doska 1
- Príloha č. 4: Výkres súčiastky – Doska 2
- Príloha č. 5: Kontrolný plán – Doska 2



EUROPSKA UNIA
Európsky sociálny fond
Európsky fond regionálneho rozvoja



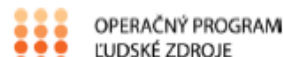
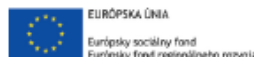
OPERAČNÝ PROGRAM
ĽUDSKÉ ZDROJE

3. Návrh riešenia / Výstup

Ústna forma teoretickej časti ZS – odborný rozhovor

- Preverenie schopností aplikovania teoretických a praktických vedomostí žiaka v praxi pri odbornom rozhovore na tému skúšobnej úlohy.
- Člení sa na:
 - **situačný rozhovor:**
 - uskutočňuje sa počas praktickej časti,
 - každý skúšobný komisár ho uskutočňuje so žiakom individuálne.
 - **odborný rozhovor:**
 - uskutočňuje sa po praktickej časti pred celou skúšobnou komisiou.
- **Trvanie → spolu 15 – 30 minút.**

3. Návrh riešenia / Výstup



Základné otázky pre situačný odborný rozhovor v priebehu praktickej časti ZS	
1	Aký priemer vrtáka pre dieru pod závit M5 a M6 ste použil a ako ste zistil, aký priemer vrtáka potrebujete
2	Podľa čoho na výkrese viete, aké opracovanie budú mať obrábané plochy a akú technológiu obrábania využijete?
3	Vysvetli výber meradiel s nástrojov ktoré využívaš pri výrobe závitom M5 a M6 dielov podľa čoho si ich vyberal?
4	Ako závitníky použiješ na vyrezanie napríklad závit M6? (sadvé) Je aj iná možnosť ktorou by sa výrobný proces zjednodušil a urýchlil
5	Popíš čo všetko budeš potrebovať na montáž danej súčiastky?

Základné otázky pre odborný rozhovor po ukončení praktickej časti ZS	
1	Popíšte použitý materiál 11373.0 / druh materiálu, mechanické vlastnosti, použitie .. /
2	Popíšte označenie skrutky M 6 x 1 5 . Aký má táto skrutka vrcholový uhol a stúpanie
3	Nakreslite značku na technickom výkrese, ktorá znázorňuje, že plocha nemusí byť opracovaná a nezáleží na jej drsnosti?
4	Rozdelte a pomenujte rezné nástroje ktoré ste použili na výrobu presného otvoru s priemerom 12,8 H8 mm?
5	Definujte rozdiel medzi označením priemeru 12,8 H7 mm a 12,8 h7 mm. Akými meradlami by si skontroloval dodržanie predpisanej tolerancie
6	Určite otáčky ste použili na vyvrtanie dier pod závit? Pri dierach väčších priemerov ste použili väčšie alebo menšie otáčky? (vysvetliť prečo)
7	Definujte pod akým uhlom (koľko stupňov majú) sú hrany, ktoré ste zrážali na vašom obrobku?
8	Vysvetlite na čo sa používajú kolíky pri spájaní Vami vyrobenými súčiastkami
9	Vysvetlite poradie Vami zvolených technológií pri výrobe zadanej súčiastky z hľadiska optimalizácie výroby
10	Popíšte postup pri montáži danej súčiastky



3. Návrh riešenia / Výstup

Hodnotenie a klasifikácia žiaka na záverečnej skúške

Nová záverečná skúška používa diferencovaný systém hodnotenia jednotlivých častí záverečnej skúšky vytvorený na základe skúsenosti praxe v zahraničí.

Systém hodnotenia využíva rôznu váhu hodnotenia príslušnej časti záverečnej skúšky, ktorá zohľadňuje podiel príslušnej časti ZS na odbornej spôsobilosti absolventa podľa požiadaviek trh práce.

Hodnotenie žiaka vykonáva formou hodnotiacich hárkov každý člen skúšobnej komisie samostatne.

Pre celkové hodnotenie žiaka sa vypočíta priemer bodového hodnotenia ZS.

3. Návrh riešenia / Výstup

Hodnotenie a klasifikácia žiaka na záverečnej skúške

V rámci hodnotenia jednotlivých častí záverečnej skúšky a v rámci celkového hodnotenia záverečnej skúšky môže žiak získať celkom najviac 100 bodov.

Celkové hodnotenie žiaka v slovnom vyjadrení sa člení podľa počtu bodov hodnotenia ZS.

Podmienkou pre úspešné vykonanie záverečnej skúšky je splniť uvedené kritériá hodnotenia ZS najmenej na percentuálnu hodnotu určenú v zhode s podmienkou úspešného vykonania skúšky na overenie odbornej spôsobilosti uvedenou v karte kvalifikácie v NSK formou %-nej úspešnosti na skúške.

3. Návrh riešenia / Výstup

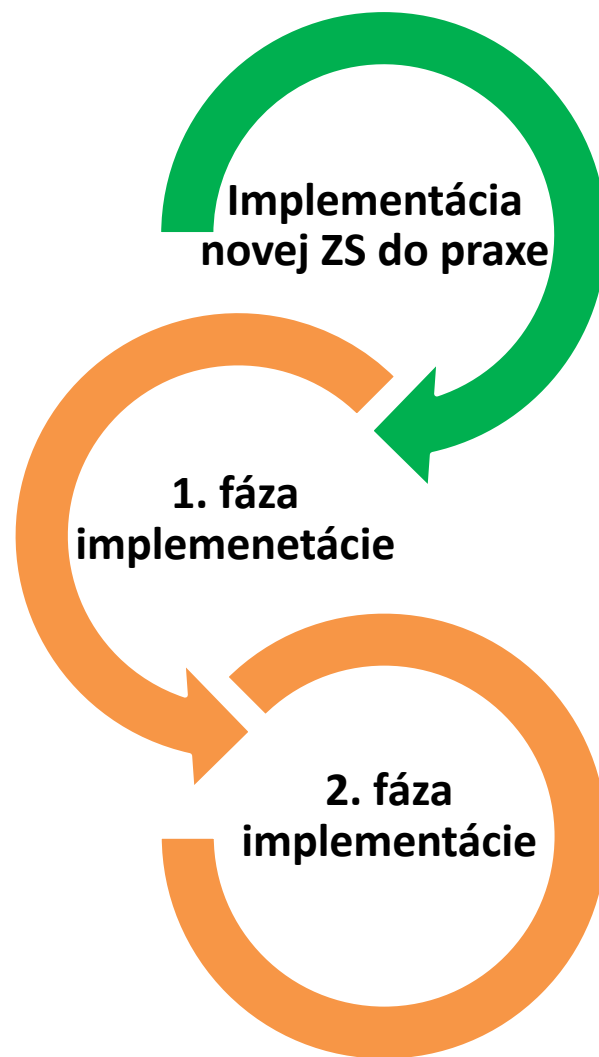
Bodovanie jednotlivých častí záverečnej skúšky						
Písomná forma teoretickej časti skúšky 15%		Praktická časť skúšky 70%			Ústna forma teoretickej časti skúšky 15%	
50 úloh s odpoveďami	5 úloh otvorených	Príprava, plánovanie činnosti	Realizácia pracovnej činnosti	Riadenie kvality, BOZP	Situačný rozhovor počas praktickej časti	Odborný rozhovor po praktickej časti
50%	50%	20%	60%	20%	40%	60%
50 x 1 b	5 x 0 až 10 b	0-20 b	0-60 b	0-20 b	0-40 b	0-60 b
0-50 b	0-50 b					
max. 100 b		max. 100 b			max. 100 b	
Prenos do celkového hodnotenia skúšky						
15%, max. 15 b		70%, max. 70 b			15%, max. 15 b	
<p>Celkový počet bodov za záverečnú skúšku maximálne 100 b. Percento úspešnosti záverečnej skúšky vyjadrené hodnotou 100% zodpovedá celkovému počtu 100 b.</p>						

3. Návrh riešenia / Výstup

Celkové hodnotenie záverečnej skúšky		
Percento úspešnosti záverečnej skúšky	Slovné hodnotenie skúšky vyjadrené stavovskou a profesijnou organizáciou	Prenos na aktuálne hodnotenie záverečnej skúšky známku a celkovým prospechom.
92 - 100 %	Výborný výkon nadštandardne spĺňajúci požiadavky odbornej spôsobilosti.	Známka 1 – výborný Prospel s vyznamenaním.
84 - 91 %	Nadštandardný výkon spĺňajúci požiadavky odbornej spôsobilosti.	Známka 2 – chválitebný Prospel veľmi dobre.
76 - 83 %	Výkon v celom rozsahu spĺňa požiadavky odbornej spôsobilosti.	Známka 3 – dobrý Prospel.
70* - 75 %	Výkon vykazuje nedostatky. Ako celok výkon štandardne spĺňa požiadavky odbornej spôsobilosti.	Známka 4 – dostatočný Prospel dostatočne.
do 69 %	Výkon nespĺňa požiadavky odbornej spôsobilosti a chýbajú niektoré základné vedomosti a zručnosti.	Známka 5 – nedostatočný Neprospel.

* Pozn.: Spodná hranica pre splnenie požiadavky na úspešné vykonanie záverečnej skúšky vychádza z %-neho podielu úspešnosti skúšky na overenie odbornej spôsobilosti určeného v kartách kvalifikácií zodpovedajúcich obsahu vzdelávania v učebnom odbore.

3. Návrh riešenia / Výstup



1. Fáza implementácie novej ZS

- Ponechanie vybraných kompetencií v rukách SOŠ, ktorá bude spolupracovať so SaPO.

SaPO	SOŠ
Vypracovanie jednotného písomného testu pre písomnú časť ZS.	Príprava podkladov, výber miesta ZS, organizácia záverečnej skúšky, určenie počtu skúšobných komisií.
Vydanie jednotnej formy zadania skúšobnej úlohy pre praktickú časť ZS.	Administratívne zabezpečenie záverečnej skúšky a určenie skúšobných úloh.
Výber skúšobných komisárov v spolupráci so školou.	Menovanie skúšobných komisárov. Výkon procesu hodnotenia a klasifikácie žiakov.
Zabezpečenie procesu hodnotenia a klasifikácie žiakov.	Vydávanie dokladov k záverečnej skúške.
	Odovzdávanie dokladov o ukončení štúdia v spolupráci so SaPO.
	Vyhodnotenie záverečnej skúšky.

2. Fáza implementácie novej ZS

- Presun vybraných kompetencií zo strednej školy na SaPO.

SaPO	SOŠ
Vypracovanie jednotného písomného testu pre písomnú časť ZS.	Príprava podkladov, výber miesta ZS, organizácia záverečnej skúšky, určenie počtu skúšobných komisií.
Vydanie jednotnej štruktúry zadania skúšobnej úlohy pre praktickú časť ZS.	Administratívne zabezpečenie záverečnej skúšky a určenie skúšobných úloh.
Výber skúšobných komisárov a menovanie skúšobných komisií v spolupráci so školou.	Výkon procesu hodnotenia a klasifikácie žiakov.
Zabezpečenie procesu hodnotenia a klasifikácie žiakov.	Vydávanie dokladov k záverečnej skúške.
Odobzďavanie dokladov o ukončení štúdia v spolupráci so školou.	Vyhodnotenie záverečnej skúšky.

4. Návrh legislatívnych zmien

Spracovaný návrh legislatívneho textu pre novelizáciu školského zákona a vyhlášky o ukončovaní štúdia.

5. Kontaktné údaje na vedúceho faktora úspechu/aktivity

Ing. Ladislav Kováč

Tímlíder aktivity A.4.

NP Duálne vzdelávanie a zvýšenie atraktivity OVP

Štátny inštitút odborného vzdelávania

Bellova 54/A, 837 63 Bratislava 37

Tel: +421 911 406 435

e-mail: ladislav.kovac@siov.sk